

# FRIESE VEENWEIDEGEBIED HISTORIE EN VEENWEIDEVISIE

30-3-2015

## INTRODUCTIE

Andrea Suilen

Planvormer bij Wetterskip Fryslân

o.a. betrokken bij;

- Uitvoeringsplan Veenweidevisie
- Waterbeheersingsprojecten veenweidegebied

## FRIESE VEENWEIDEGEBIED

- Ontstaan na laatste ijstijd
- Waar water niet weg kon (veenmoerassen)
  - Laagveen
  - Hoogveen
- Tijdens middeleeuwen grote delen veen door zee weggeslagen of bedekt met klei;
  - Westelijk deel veengebied bedekt met klei
  - Oostelijk veenpakket zonder klei

Friese waterplannen november 2009  
**Veenkaart**

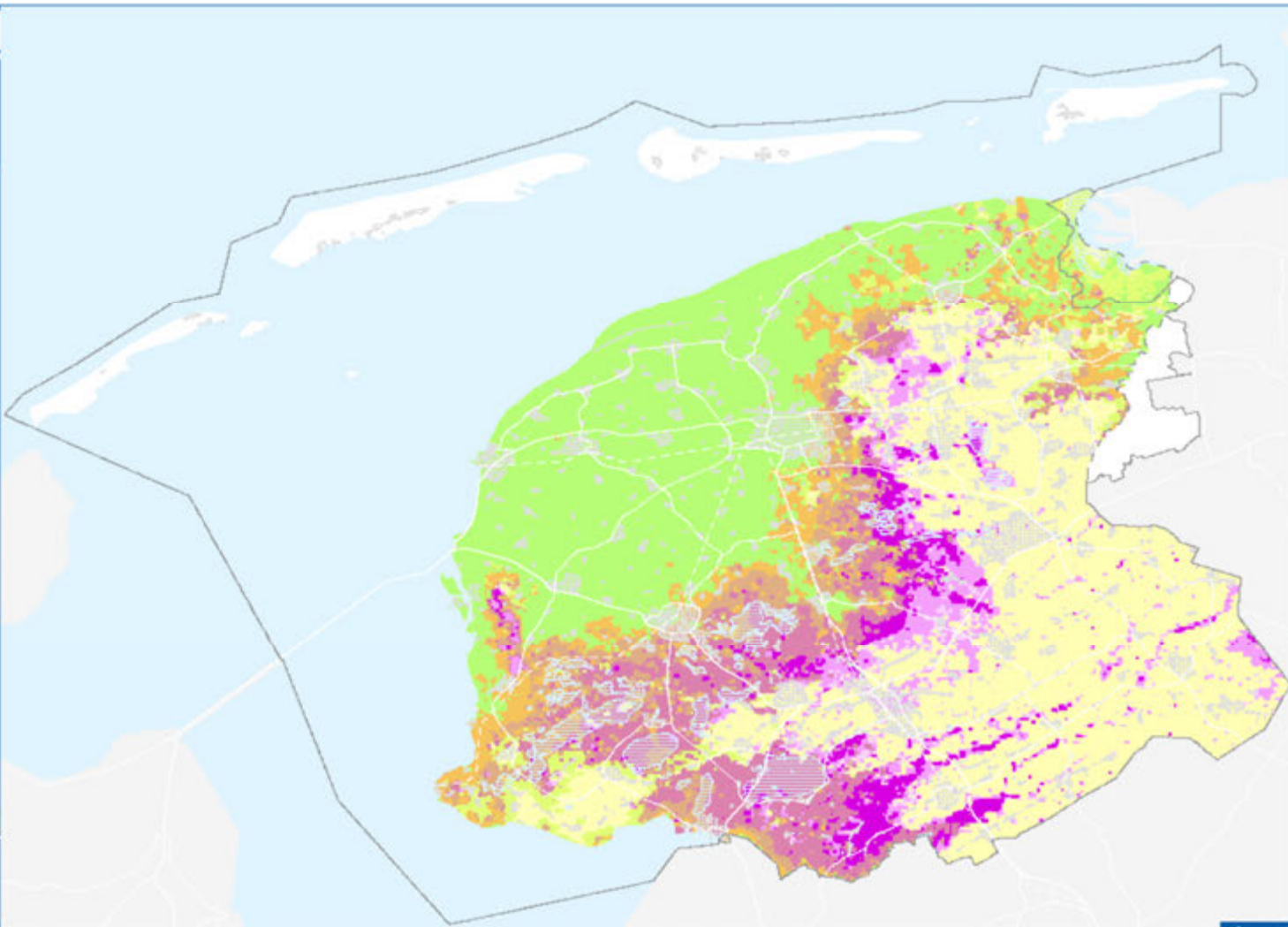
**Toelichting:**

Deze kaart is gebaseerd op een groot aantal ondiepe boringen waarin de klei en veendikte in kaart is gebracht. De dikte van het veen is aangepast op basis van een inschatting van de sinds de boring opgetreden bodemdaling.

- veen 25-40 cm
- veen 40-120 cm
- diepveen (>120 cm)
- <0.4 m klei op veen
- 0.4-0.8 m klei op veen
- >0.8 m klei op veen
- >2 m klei
- <2 m klei op zand
- zand



November 2009 een gemeentewerksite inschrijving  
 18 november 2009  
 GDF&P/Infocentrum/WWP/kaart 10 veen.ppt



## ONTGINNING VEENGEBIEDEN

- Ontginning laagveengebied vanaf de middeleeuwen
- Ten behoeve van turfwinning
- Verveningsmethodieken;
  - De Friese methode
  - De Gieterse methode

## FRIESE METHODE

- Petgatensysteem
- Gegraven met schep
- De brandstof werd in smalle stroken uitgegraven (petten)
- Tussen deze petten bleef de akker bestaan.
- De petten groeiden weer dicht

# Laagveenmoerasgebied De Deelen



## GIETERSE METHODE (1)

- Vanaf midden 18<sup>e</sup> eeuw
- Nieuwe methode door veenbazen uit Giethoorn en omgeving
- Laagveen werd met een baggerbeugel (een soort schepnet) opgebaggerd (ook wel slagturven)
- Op grote schaal, en tot ver onder de waterspiegel



## GIETERSE METHODE (2)

- De verveningsplassen die ontstonden groeiden niet meer dicht en werden alleen maar groter
- Er bleef geen landbouwgrond meer over
- Landbouw en veeteelt was niet meer mogelijk
- Plaatselijke bevolking verarmde daardoor
- Het slagturven was een soort van roofbouw.

## ONTSTAAN VEENPOLDERS

- Ingrijpen landelijke overheid;
  - Geen verveening zonder octrooi (KB 17-02-1819)
  - Alle verveende en nog te verveenen gronden moesten worden bepolderd of ingedijkt (KB 02-09-1822)
- Bekostiging door belasting voor veenbazen op turf
- Veel protest veenbazen
- Advies jhr. De La Coste in opdracht van koning Willem I

## VERVENINGSREGLEMENT

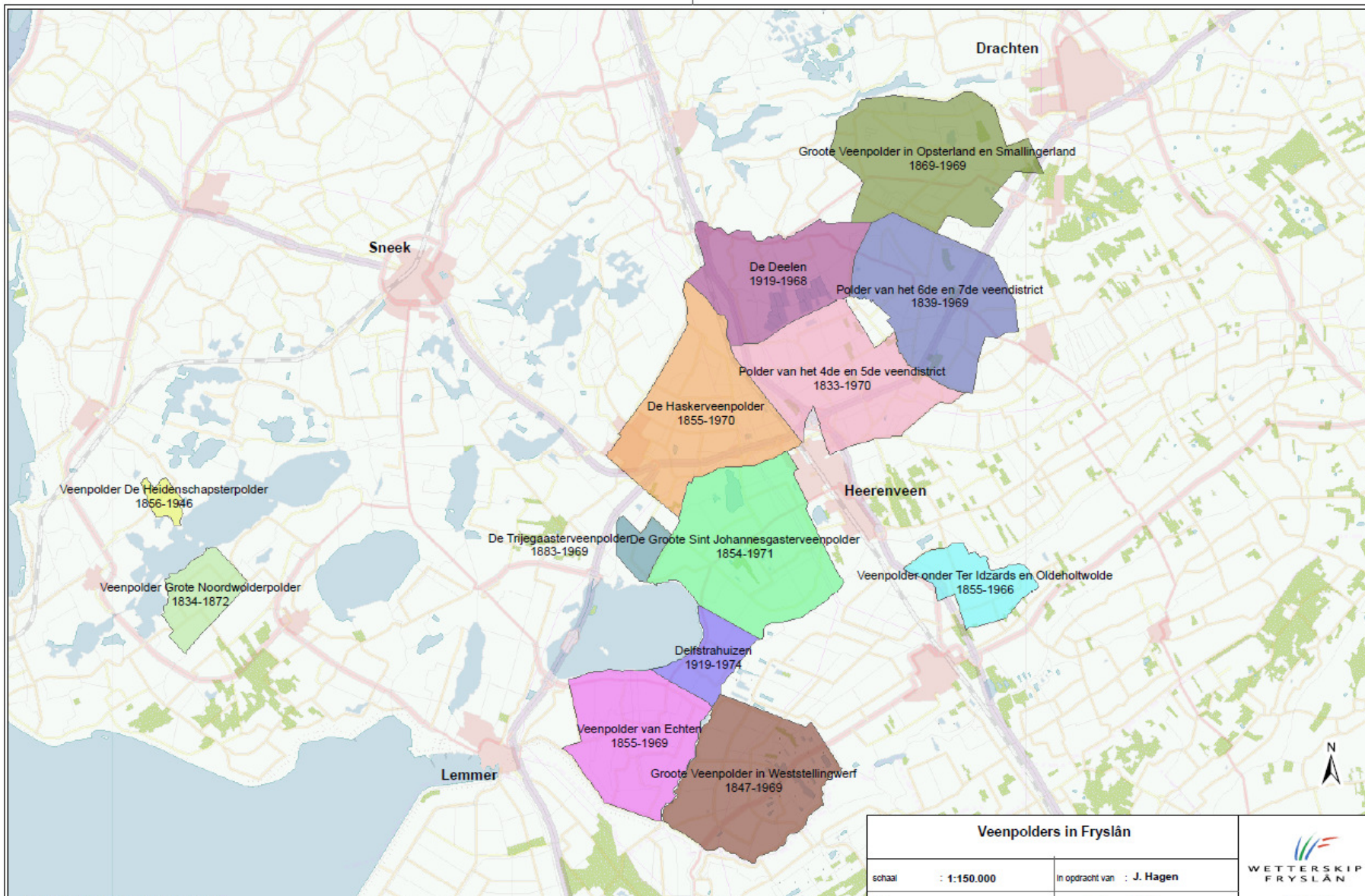
- Indeling in vier klassen
- Elke klasse eigen verveningsreglement
- Voorschriften over o.a.;
  - Te betalen slik en armengelden
  - Instellen gecommitteerden
- Vervening kon nog ca 30 jaar doorgaan
- Rond ca 1850 oprichting veenpolders (als overheid)

## OPKOMST EN EINDE 'VEENPOLDER' ALS WATERSCHAP

- 18<sup>de</sup> eeuw ontstonden Veenpolders als waterschap
- Eind jaren '60 van de 20<sup>ste</sup> eeuw bijna alle veenpolders opgeheven.
- Veenpolder Delfstrahuizen als laatste op 1 maart 1974
- Alle veenpolders opgenomen in één van de 11 boezemwaterschappen (1965-1976).
- In 1997 van 11 naar 5 boezemwaterschappen
- In 2004 één groot Wetterskip Fryslân

## VEENPOLDERS

- In totaal zijn er 13 veenpolders geweest in Friesland.
- In aantal verwaarloosbaar tov 1231 Friese maar;
- Bijzonder door;
  - Omvang (groot)
  - Takenpakket (waterstaatkundig en 'sociaal')
  - Organisatievorm (particuliere ondernemingen onder toezicht GS)



WETTERSKIP  
FRYSLÂN



| Veenpolders in Fryslân |             |
|------------------------|-------------|
| schaal                 | : 1:150.000 |
| In opdracht van        | : J. Hagen  |



## OPRICHTING VEENPOLDER VAN ECHTEN

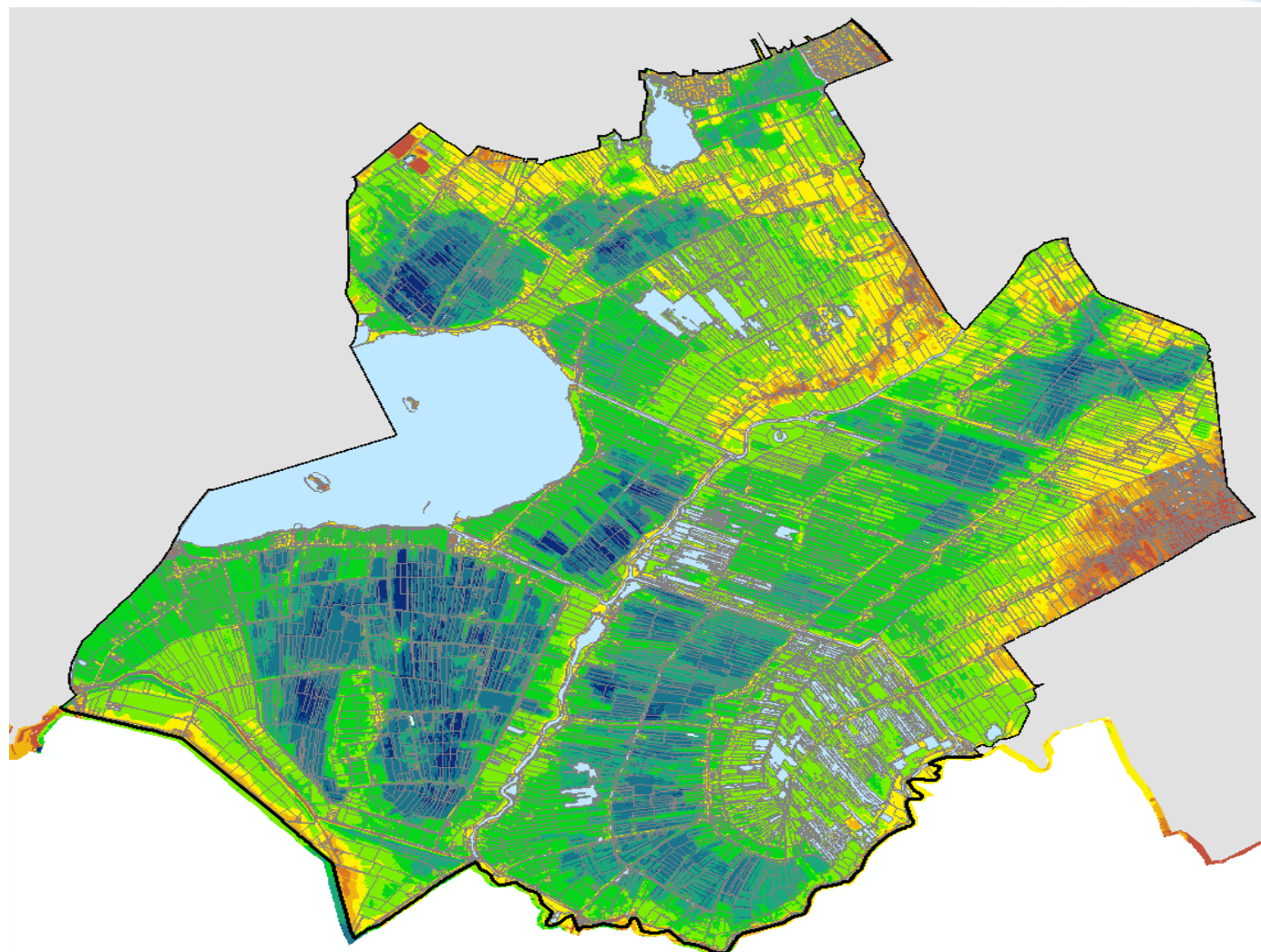
- Door veenbazen een polderbestuur gekozen;
- In 1855 werd de Veenpolder van Echten opgericht
- Daarna werden dijken gelegd en waterafvoeren gegraven
- En kwamen er molens om gebied te bemalen
- In 1913 stoomgemaal Veenpolders Echten
- In 2000 huidige gemaal ondergronds naast stoomgemaal

# VEENPOLDER VAN ECHTEN; MEER DAN 100 JAAR PEILANPASSINGEN





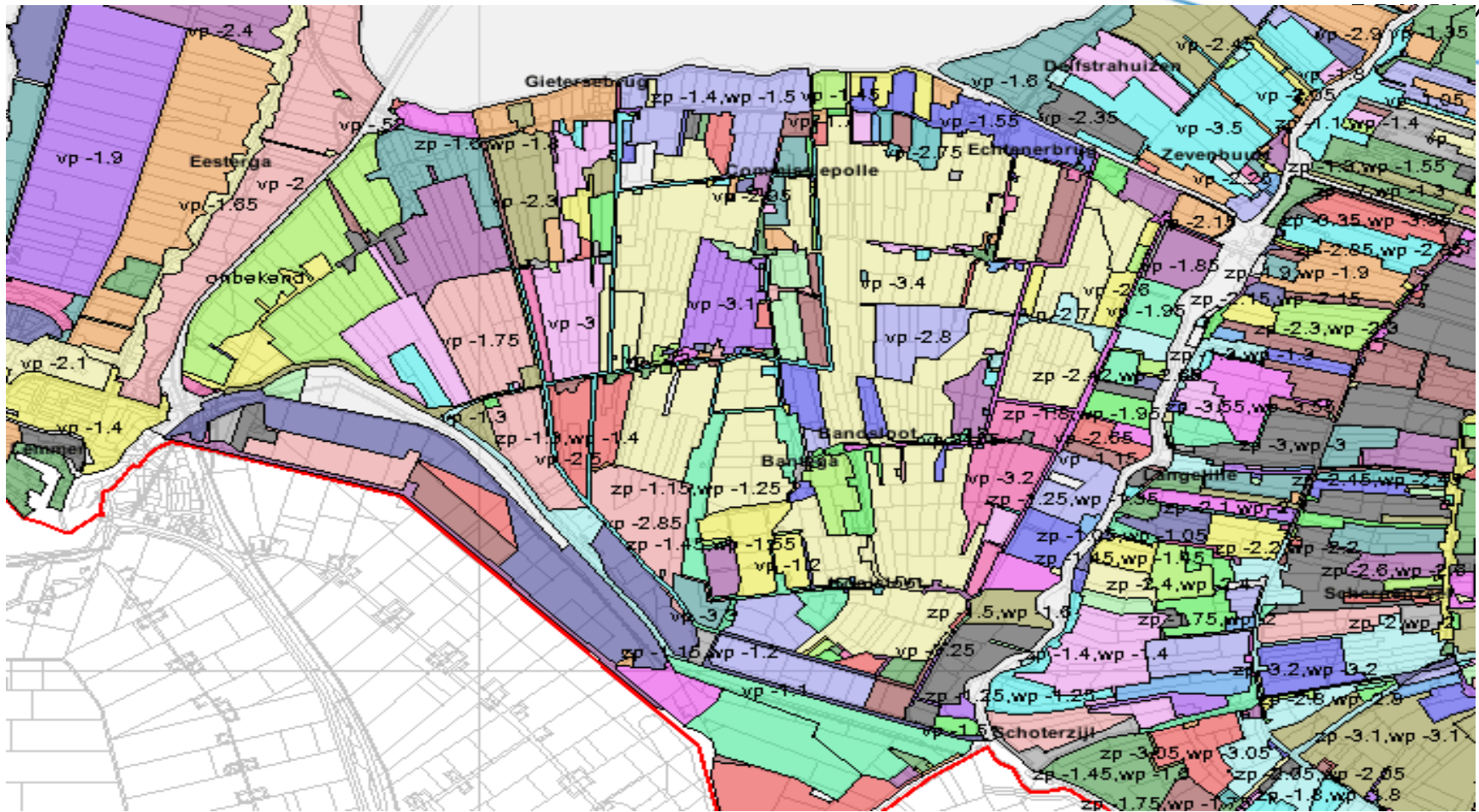
# HOOGTE MAAIVELD



maaiveldhoogte (m +NAP)

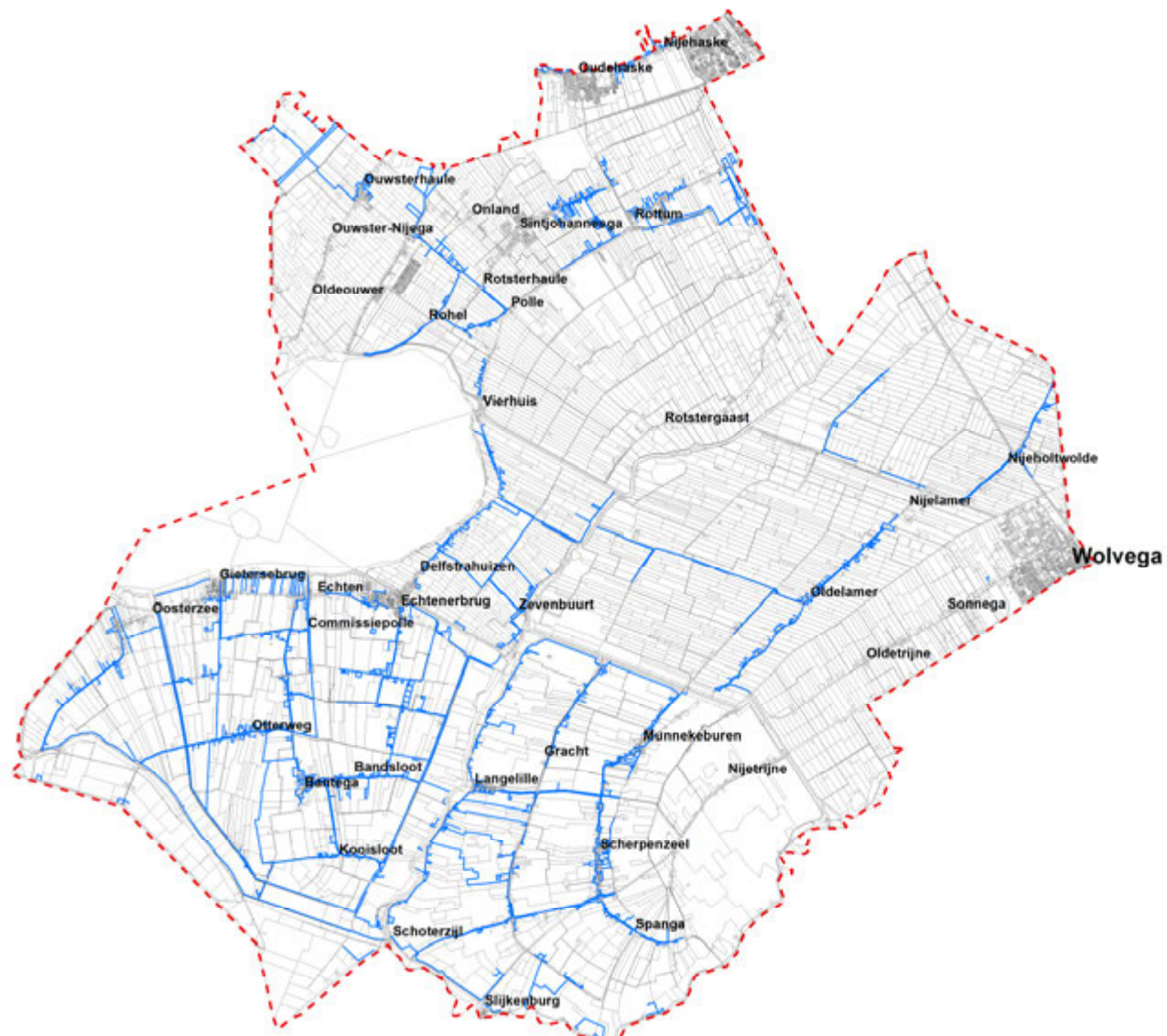
- < -2.50
- 2.49 - -2.00
- 1.99 - -1.50
- 1.49 - -1.00
- 0.99 - -0.50
- 0.49 - 0.00
- 0.01 - 0.50
- 0.51 - 1.00
- > 1.00

# PEILENKAART VEENPOLDER VAN ECHTEN



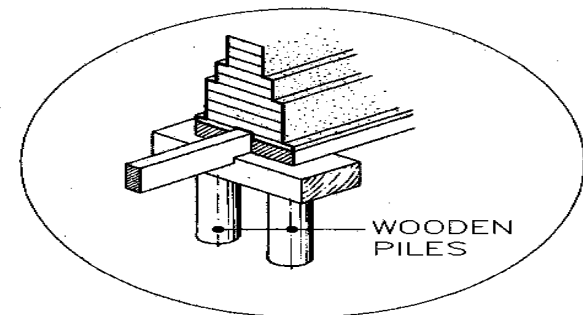
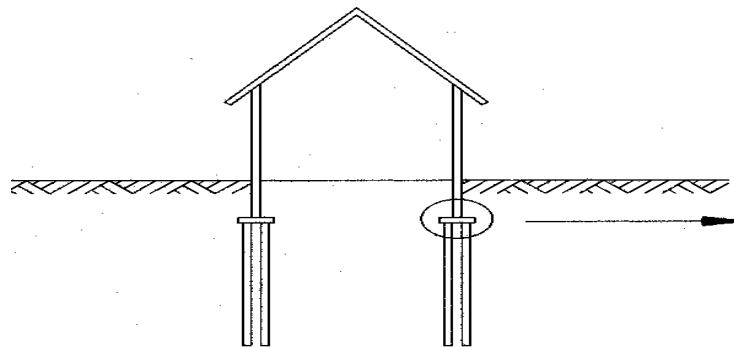
# Infrastructuur





- Hoogwatercircuits
- - - Grens Watergebiedsplan Zuidelijke Veenpolders
- Kadastrale percelen

# DROOGVALLENDE HOUTEN PAALFUNDERINGEN



# Rangorde van kostenposten voor het waterbeheer in de toekomst



## VEENWEIDEVISIE (1)

Integrale visie, opgesteld door provincie Fryslân in samenwerking met;

- Wetterskip Fryslân
- Friese gemeenten
- Belangenorganisaties
- Belanghebbenden

## VEENWEIDEVISIE (2)

- Gevolgen maaiveldddaling in beeld
- Mogelijke maatregelen onderzocht
- Toekomst veenweidegebied
- Onderscheid in gebieden
- Lange termijn visie/strategie



## BELANGRIJKSTE OPGAVEN O.A.

- Beperken conflicten tussen functies (functiebediening)
- Beperken kosten waterbeheer
- Behoud landschap, archeologie en cultuurhistorie
- Tegengaan verdroging natuur
- Vermindering uitstoot broeikasgassen
- Voorkomen schade aan gebouwen, wegen en infrastructuur
- Bevorderen leefgebied van weidevogels (aantallen en populaties)

## STRATEGIEËN (BEPERKEN GEVOLGEN)

**Strategie 0:** *Recht zo die gaat:*

Bestaand beleid voortzetten, geen extra maatregelen

**Strategie 1:** *Verzachtende maatregelen:*

Bestaand beleid handhaven met verzachtende maatregelen voor gebruiksfuncties die veel nadelen ondervinden van het bestaande beleid

## STRATEGIEËN (WEGNEMEN OORZAKEN)

### **Strategie 2:** *Parallele sporen:*

Conflicten oplossen door natte en droge gebruiksfuncties te scheiden. Geen netto verandering in oppervlakte functies

### **Strategie 3:** *Nieuwe wegen:*

Voorkomen / vertragen van maaiveldddaling en ontwikkelen nattere landbouw, nieuwe functies en uitbreiden recreatie

## TOEPASSING STRATEGIEËN

- Strategie 0 en 1 overall toe te passen zonder huidige gebruiksfuncties te benadelen
- Strategie 2 en 3 alleen waar zinvol en toepasbaar

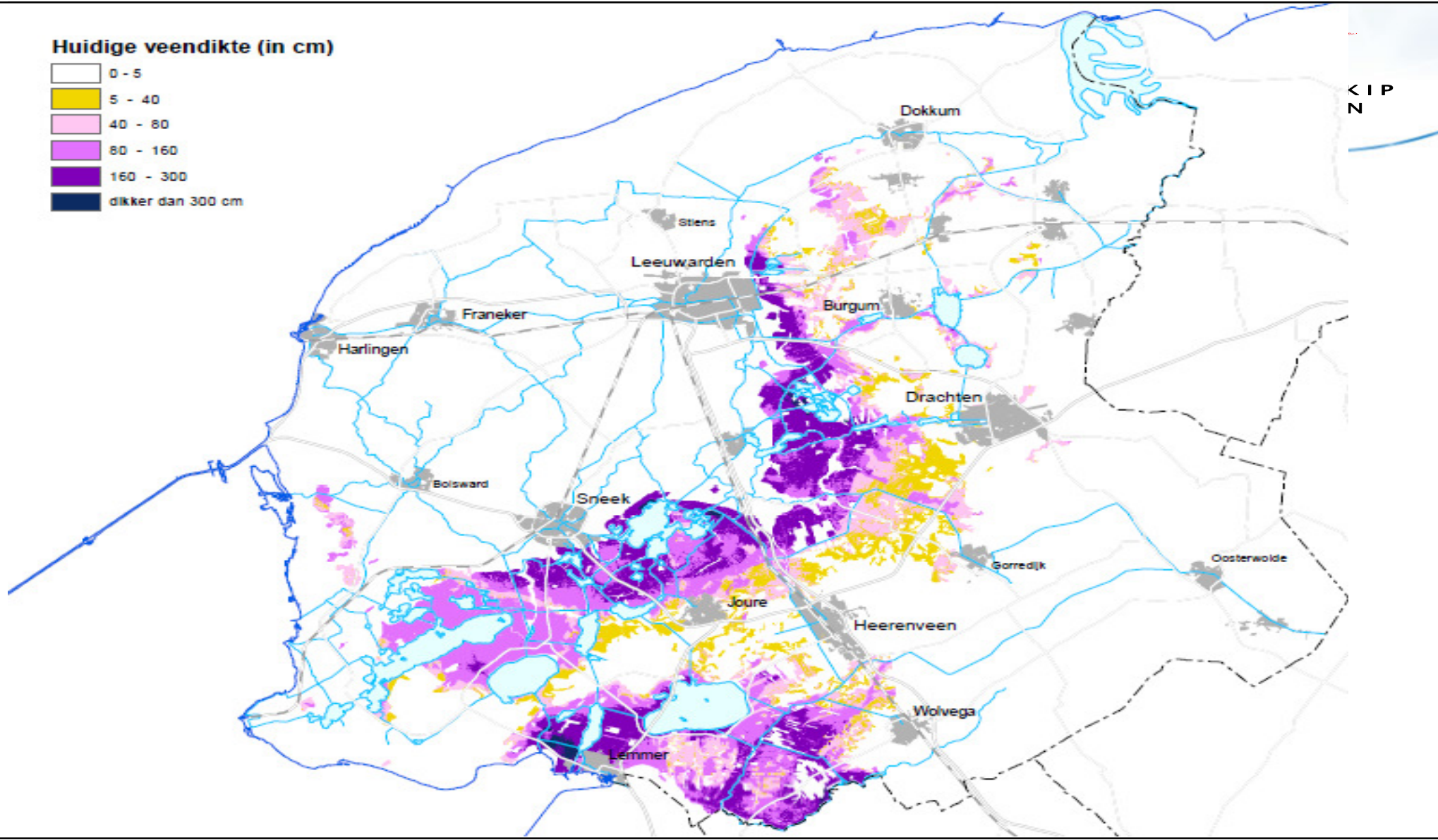
## ONDERSCHIED VEENGROND

- Bodem met minimaal 40 cm veen in de toplaag;
  - Bodem met minimaal 80 cm veen
  - Veengronden zonder kleidek
  - Veengronden met kleidek

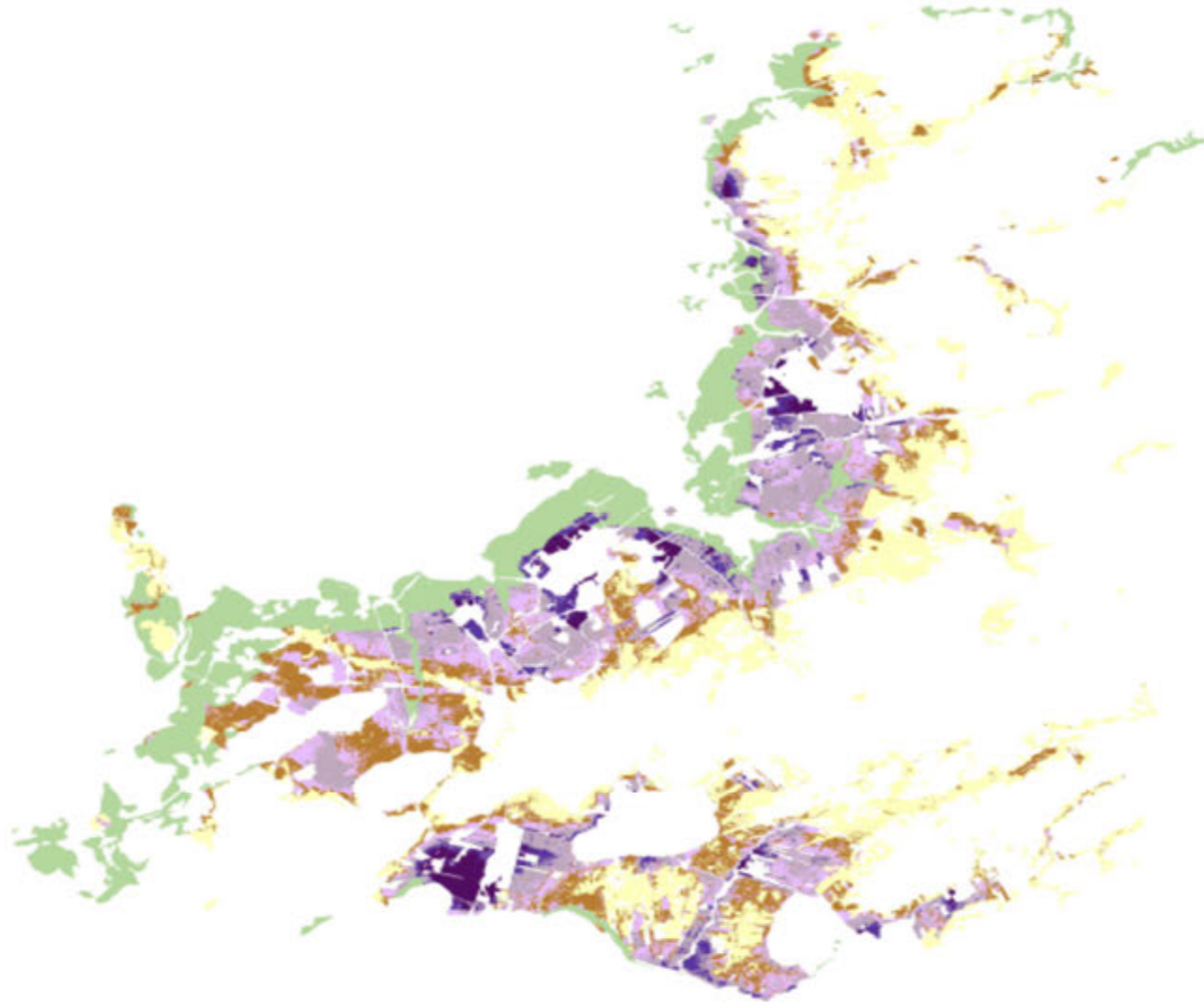
## CONCLUSIES

- Financieel gezien maaiveldddaling accepteren gunstiger dan vertragen
- Grootschalige vernatting biedt nauwelijks oplossing voor oplopende kosten waterbeheer
- Functieconflicten verminderen door instellen hoogwaterzones, waar effectief en efficiënt
- Grote verschillen tussen gebieden, dus maatwerk per deelgebied

**Huidige veendikte (in cm)**



### Veendikte 2050 bij huidig beleid



Schaal:

0 1.000 2.000 3.000 m

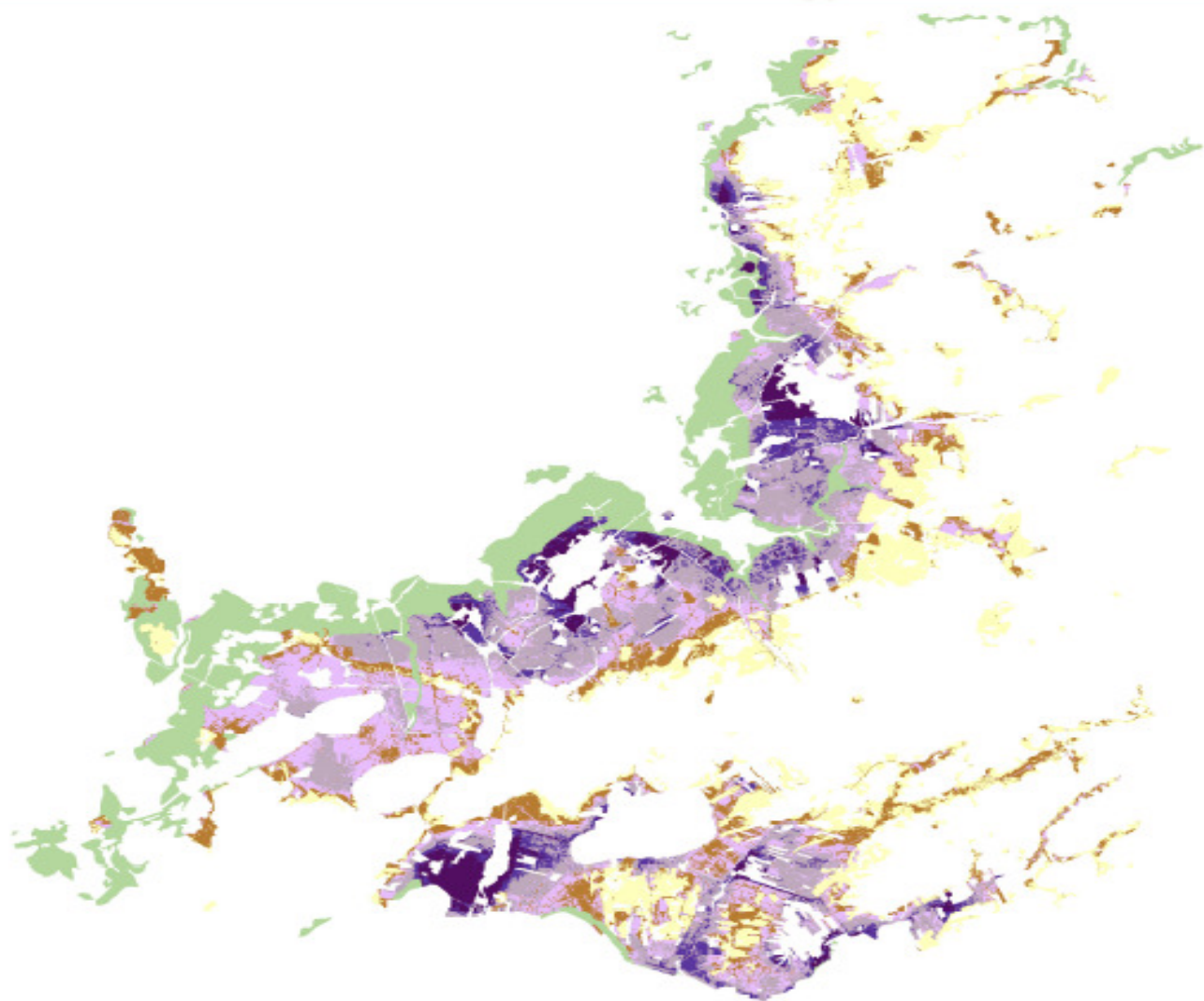


Rechtsom op het gemeentelijke gebiedsplan  
Rijkswaterstaat  
Landbouwkundig Instituut



### Veendikte 2050 Uitvoering Veenweidevisie

- Veendikte onder kleilaag onbekend
- 0 - 40
- 40 - 80
- 80 - 120
- 120 - 180
- 180 - 220
- 220 - 422



Schaal:

0 1.100 2.200 3.300 m



Bevinden uje een gebreke of fout in de kaart of  
gegevens?  
Maakt u melding bij de provincie Fryslân.  
Maakt u melding bij de provincie Fryslân.

## KEUZES

- 'geen spijt' maatregelen
- Beperken drooglegging tot maximaal 90 cm
- Instellen hogere zomerpeilen
- Accepteren en anticiperen van maaiveld daling
- Onderzoek reguleren kerende grondbewerking
- Instellen bredere hoogwaterzones rond lintbebouwing
- Saneren niet effectieve of efficiënte hoogwatercircuits

- Vragen en opmerkingen?